

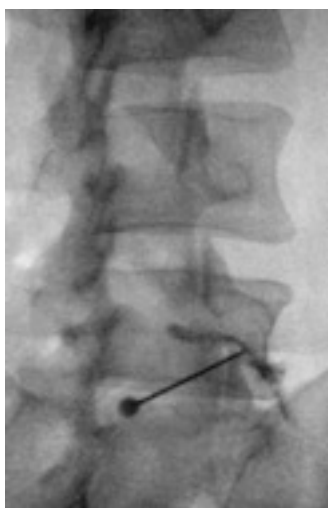
DU de Rhumatologie IntErventionnelle avec GuidAge RaDioscopique ou Echographique (REGARDE).

Grenoble – Université Joseph Fourier

Responsable pédagogique : Pr Philippe Gaudin

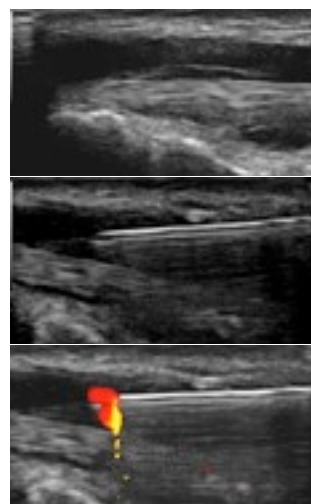
Coordinateurs inter-régionaux : Pr Philippe Gaudin – Dr Anne Sudre – Dr Alain Zagala

Conseil Scientifique : Prs Chapurlat, Gaudin, Loeuille, Maillefert, Soubrier, Tebib, Thomas, Wendling, Drs Sudre, Zagala



2 OPTIONS

- Option échographie
- Option échographie + radioscopie



➤ PROGRAMME :

1. Généralités

Historique de la Rhumatologie interventionnelle
Aspects médico-légaux et information patient
Hygiène et environnement
Evaluation, niveaux de preuve, complications
Gestes et troubles de la coagulation
Les produits
Le codage
Radiations ionisantes : bases physiques et radioprotection
Les ultrasons : bases physiques

2. Le membre supérieur

Epaule (*Anatomie fonctionnelle, Echo-anatomie, Pathologie articulaire et péri-articulaire, Les gestes radioguidés, Les gestes échoguidés*)
Coude (Idem)

Poignet (Idem)
Main / Doigt (Idem)

3. Le membre inférieur et divers

Hanche (Idem)
Genou (Idem)
Cheville (Idem)
Pied (Idem)

4. Le rachis

Les infiltrations péri-radicales cervicales, thoraciques et lombaires
Les articulaires postérieures, costo-transversaires, costo-vertébrales, inter-épineuses, péri-durales
Trou sacré et hiatus sacro-coccygien

➤ ENSEIGNEMENT

- Cours sur internet (100h)
- 2 jours de présence ou visioconférence initiaux
- 5 jours de stage pratique en salle interventionnelle.
- Envoi 20 images/mois réalisées sous radioscopie ou échographie annotées et commentées
- Validation : QCM + Images envoyées + examen écrit final
- DU s'inscrivant dans le cadre du Développement Professionnel Continu

➤ CONDITIONS D'INSCRIPTION

Sont admis à s'inscrire :

- Les médecins libéraux ou hospitaliers
- Les rhumatologues ou rééducateurs fonctionnels
- Les internes en cours de formation (une fois l'inscription au DES effectuée en Rhumatologie ou en MPR.)

Les candidats devront avoir accès sur leur lieu de travail à un échographe obligatoirement et éventuellement à un amplificateur de brillance pour leur pratique régulière permettant d'envoyer leurs images chaque mois.

➤ RENSEIGNEMENTS

Secrétaire responsable du DU : Pauline Bachelé
Tél : 04 76 76 92 97 / Fax 04 76 76 58 18 / Email : pbachele@chu-grenoble.fr